

Anlage zum Protokoll der BBR-Sitzung vom 08.08.2022 Stadtfestbericht v. R. Anaya-Rodríguez

Bild 1: Fahrradständer neben PUC

Leider sind hier die Fahrradständer so angebracht, dass die hintere Räder der Fahrräder in den Bürgersteig hineinragen. Dadurch bleibt für Rollstühle, Rollatoren, Kinderwagen usw. wenig Platz übrig.

Als Rollstuhlfahrer fährt man mit einem Rad auf dem Bürgersteig, mit dem anderen Rad in der Regenrinne.

1



Bild 2: Drahtmatte auf der Wiese links seitlich vor der Bühne

Gemäß Herr Kaller ist diese Matte dafür gedacht, dass die Rollstuhlfahrer sich auf die Matte stellen, wenn auf der Bühne Musik gespielt wird.

Hier wurden am Donnerstag Biertische für Rollstuhlfahrer aufgestellt.

Schöne Idee, denn dadurch – sollte die Wiese nass gewesen sein – wären die Räder der Rollstühle nicht eingesunken. Trotzdem muss ein Rollstuhlfahrer vom Eingang bis zu der Matte erst mal hinkommen. Geeigneten Matten sollten vom Eingang bis vor der Bühne sowie bis zu den einzelnen Ständen verlegt werden, um ein barrierefreies Durchkommen zu gewährleisten. Da dieses Jahr nicht geregnet hat, war die Wiese einigermaßen befahrbar. Es ist trotzdem sehr beschwerlich, ein Rollstuhl auf der Wiese zu schieben.

2



Anlage zum Protokoll der BBR-Sitzung vom 08.08.2022 Stadtfestbericht v. R. Anaya-Rodríguez

Bild 3: Drahtmatte

Da es sich hier um eine Drahtmatte handelt, ist diese ziemlich starr.

Bei nassem Wetter passt sich die Matte der Wiese evtl. an. Bei so einem trockenen Wetter wie dieses Jahr liegt die Matte als Stolperfalle auf der Wiese.

Auf dem Bild kann man erkennen, wie gewellt die Matte auf der Wiese liegt. Hier bleiben die Rollstühle nicht hängen, aber als gesunder Mensch kann man mit dem Fuß hier hängen bleiben. Auch Menschen mit Gehbehinderungen oder einfach alte Menschen, die die Füße beim Laufen nicht mehr richtig hochheben können, können erst recht hängen bleiben.

Meiner Meinung nach ist diese Matte ungeeignet!



3

Bild 4 und Bild 5: Kabelbrücken

Diese Kabelbrücken werden genutzt, damit Fahrzeuge darüber fahren können.

Für Rollatoren und Rollstühle völlig ungeeignet. Es ist egal, ob diese Kabelbrücken auf dem Schotterweg oder auf der Wiese liegen. Es geht darum, dass man z. Bsp. den Rollator zunächst über die Kabelbrücke bringen muss und der Mensch, wenn der Rollator auf der anderen Seite ist, erst darüber laufen kann. Die durch den Rollator für den Mensch gegebene Stabilität ist nicht mehr vorhanden. Der Mensch kann stürzen. Mit dem Rollstuhl kommt man mit den Vorderrädern über die Kabelbrücke, mit den Hinterrädern bleibt man noch auf die andere Seite. Der Schwung, um über die Kabelbrücke zu rollen, ist weg. Der Rollstuhlfahrer läuft Gefahr, vom Rollstuhl durch den Schwung und das plötzliche abbremsen, nach vorne rauszufallen.



4

Anlage zum Protokoll der BBR-Sitzung vom 08.08.2022
Stadtfestbericht v. R. Anaya-Rodríguez



5

Hier oben auf **Bild 5** ist der Schotterweg nicht mehr gut befestigt. Der Schotter ist fast wie Rollsplitt oder Kies. Wünschenswert wäre hier ein befestigter Weg, wie der Weg von der Zweigstraße zum Ikarus Center oder wie am Friedhof-Schopflach.

Bild 6: Matten am FFW-Stand

Hoherfreut waren wir alle über diese Matten. Sie liegen schön auf der Wiese. Sie sind befahrbar und man kann gut darauf laufen. Hier gibt es nichts mehr zu sagen.



6

Anlage zum Protokoll der BBR-Sitzung vom 08.08.2022 Stadtfestbericht v. R. Anaya-Rodríguez

Bild 7 und Bild 8: Behinderten-WC

Es war gut gemeint vom Veranstalter, aber leider sind diese TOI TOI Behinderten-WC nicht geeignet.

Wie man hier sehen kann, steht das Behinderten-WC auf der Wiese.

Daher sollten hier unbedingt Matten ausgelegt werden, um bei Regenwetter das Einsinken der Räder der Rollstühle, Rollatoren usw. zu vermeiden.

7



Des Weiteren sind die Haltegriffe - die der Rollstuhlfahrer benötigt, um sich vom Rollstuhl auf dem WC-Sitz umzusetzen nicht vorhanden. Solche Haltegriffe sind unverzichtbar und sollten jeweils rechts und links der Toilettenschüssel angebracht sein.

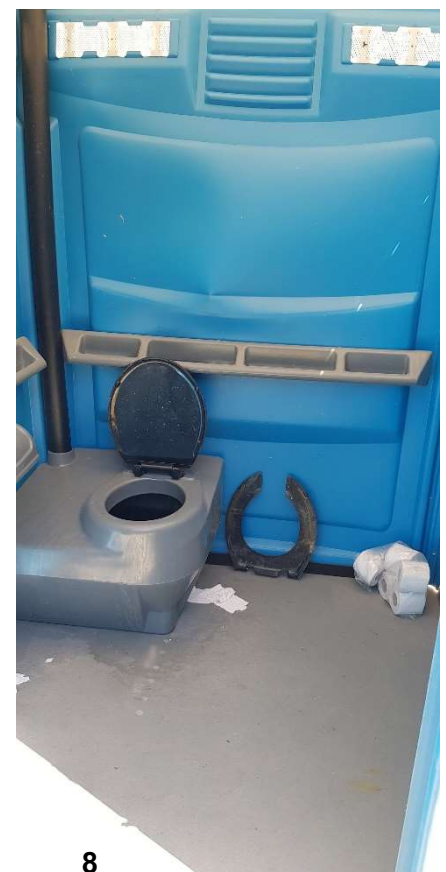
Hier auf dem Bild ist zu sehen, dass die Haltegriffe an der Außenwand angebracht sind, die für eine querschnittgelähmte Person unbrauchbar sind.

Ferner der Toilettenpapierhalter als auch die WC-Spülung sollte vom Sitzen aus erreichbar sein.

Hier auf Bild liegt das Toilettenpapier auf dem Boden, weit weg von der Toilettenschüssel.

Eine WC-Spülung ist bedauerlicherweise nicht vorhanden, da es sich hier um Chemietoilette handelt.

Kein Waschbecken! Kein Reinigungspersonal!



8

Anlage zum Protokoll der BBR-Sitzung vom 08.08.2022 Stadtfestbericht v. R. Anaya-Rodríguez

Man sollte bei der Miete eines „Mobilen Behinderten-WCs“ genau auf die Anforderungen achten, ob diese auch erfüllt sind. Es gibt unterschiedliche Varianten, die nicht immer behindertengerecht sind.

Eine Behinderten-Toilette wird bevorzugt auch von Müttern mit Babys benutzt. Hier sollte eine Wickelablage vorhanden sein und unbedingt ein Waschbecken.

Rollstuhlfahrer wollen sich auch die Hände nach der Verrichtung seiner Notdurft waschen. Gerade jetzt in Coronazeiten sollte man viel Wert auf Hygiene legen.

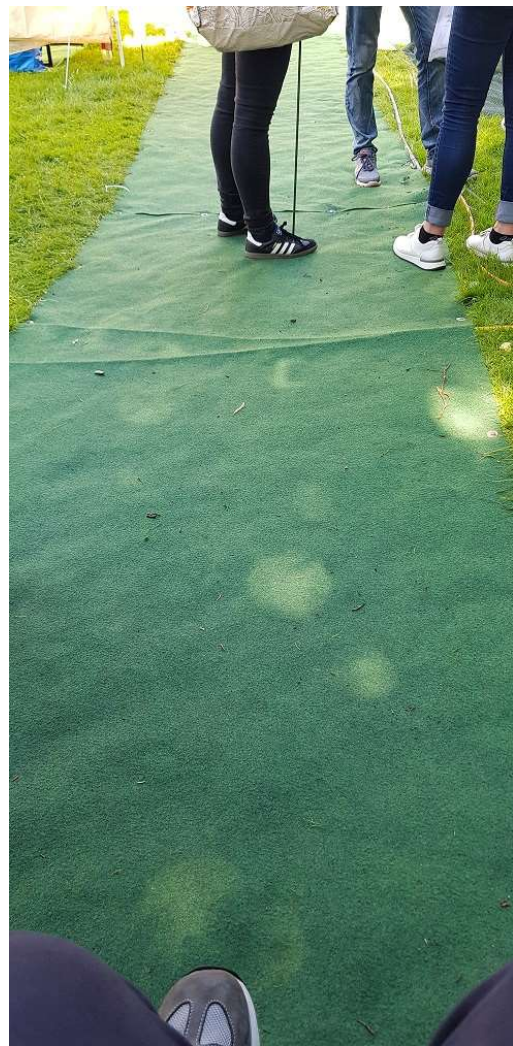
Der BBR steht den Rathaus-Mitarbeitern jeder Zeit mit Rat zur Verfügung um vor der jeweilige Veranstaltungen solche Sachen rechtzeitig zu klären.

Hier sind nun einige Lösungsvorschläge:

Bilder A – B: Rosentage in Bad Tölz. Hier hatte es die ganze Nacht geregnet. Man konnte auf dem grünen Teppich (so eine Art Filz) sowohl gut darauf laufen als auch mit dem Rollstuhl darauf fahren.



A_20220604_Bad Tölz-Rosentage



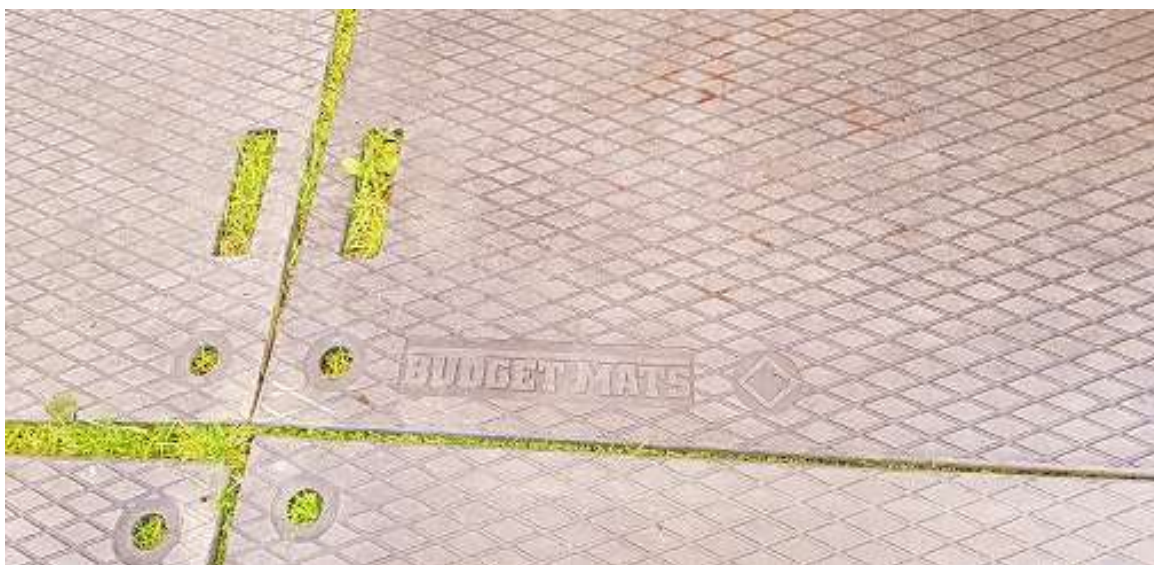
B_20220604_Bad Tölz-Rosentage

Anlage zum Protokoll der BBR-Sitzung vom 08.08.2022
Stadtfestbericht v. R. Anaya-Rodríguez

Bilder C – D: Fürstenfeldbrucker Gartentage. Die Gummimatten lagen auf der Wiese und man konnte darauf gut laufen und auch fahren. Hier auf den Bildern sind die Matten nur auf der Wiese ausgelegt und nicht befestigt worden. Eine Befestigung wäre aber empfehlenswert.



C_20220603_FFB-Gartentage



D_20220603_FFB-Gartentage

**Anlage zum Protokoll der BBR-Sitzung vom 08.08.2022
Stadtfestbericht v. R. Anaya-Rodríguez**

Lösungsvorschlag für die Kabelbrücke:



[https://www.moravia.de/prod/rollstuhlrampen-set\(20\)f%C3%BCr\(20\)kabelbr%C3%BCcken.html](https://www.moravia.de/prod/rollstuhlrampen-set(20)f%C3%BCr(20)kabelbr%C3%BCcken.html)

Lösungsvorschlag für das Behinderten-WC:

<https://ismaning.de/mobile-behindertengerechte-toilette-fuer-ihre-veranstaltung/>

<http://www.mobiltoilette-fuer-alle.de/>